



SMEDJEBACKEN VIBBERBO

8:10



Fredrika Hovberg

Reg fastighetsmäklare

Skogsingenjör

010-482 80 71

fredrika.hovberg@mellanskog.se



Smedjebacken Vibberbo 8:10

Skogsfastighet om totalt 58,4 ha, varav 55,1 ha produktiv skogsmark fördelat på fyra skiften.

Virkesförrådet uppgår till cirka 8 285 m³sk, motsvarande cirka 150 m³sk/ha.

Trädslagsfördelningen är jämn med 43 % tall, 41 % gran och 16 % löv, och medelboniteten är beräknad till 5,6 m³sk/ha och år.

Skogen har en god åldersspridning med tyngdpunkt på gallringsskog samt inslag av slutavverkningsbar och slutavverkningsmogen skog. Under planperioden föreslås cirka 1 850 m³sk i avverkning, varav cirka 850 m³sk gallring och cirka 1 000 m³sk föryngringsavverkning.

Fastigheten har god åtkomst från väg, strandlinje samt mervärden i form av jakt och fiske. Jakten ingår i Vibberbo jaktlags område om cirka 700 ha, med möjlighet för markägare att ansöka om medlemskap.



Fastighetsbeskrivning

Fakta

Fastighetsstyp
Skogsskiften

Pris
4 400 000 SEK

Pristyp
Högstbjudande

Anbudsdag
2026-08-27 kl.11.00

Fastighetsbeteckning
SMEDJEBACKEN VIBBERBO 8:10

Fastighetsuppgifter

Skogsuppgifter
Fastigheten omfattar totalt 58,4 ha, varav 55,1 ha produktiv skogsmark. Det totala virkesförrådet uppgår till cirka 8 285 m³sk, motsvarande i genomsnitt cirka 150 m³sk per hektar. Trädslagsfördelningen är relativt jämn med cirka 43 % tall, 41 % gran och 16 % löv. Fastighetens medelbonitet är beräknad till 5,6 m³sk per hektar och år. Skogen har en

förhållandevis jämt åldersstruktur, där en stor andel utgörs av gallringsskog, men det finns även slutavverkningsbar och slutavverkningsmogen skog. Enligt planen föreslås totalt cirka 1 850 m³sk i avverkning under planperioden, varav cirka 850 m³sk genom gallring och cirka 1 000 m³sk genom föryngringsavverkning. Cirka 91 % av den produktiva skogsmarksarealen är klassad som produktionmark med generell hänsyn, medan cirka 8,9 % är avsatt för naturvård orört. Totalt består fastigheten av 4 skiften där åtkomst från väg är förhållandevis god. Skogsskötselplanen är upprättad av Peter Bergkvist i december 2025.

Skogsvård
Under kommande planperiod finns en hel del gallring att göra samt en del röjning i de yngre bestånden.

Jakt
Jakten arrenderas av Vibberbo jaktlag och omfattar ca 700 ha. Arrendet uppgår till 15 kr/ha/år.
Vill man som markägare gå med i jaktlaget nekas man inte men ansökan behöver lämnas

in till styrelsen innan kommande årsmöte för att delta i jakten kommande jaktår. Årlig kostnad uppgår till ca 1 200 kr.

Fiske

Fiske i sjön Issen och i Mörttjärn där man också försökt planera in kräftor.

Naturvärden

Nyckelbiotop N 9330-1997, Barrskog, blockrikt eller storblockigt, stark sluttning 4,1 ha, avd 22-23.

Forn- och kulturlämning

Vid inventeringstillfället fanns inga kända forn- eller kulturlämningar.

Förvärvstillstånd

Krävs ej för privatperson.

Arrenden och nyttjanderätter

Jakten är utarrenderad till Vibberbo Jaktlag. Det finns även en muntlig upplåtelse om båtplats vid sjön Issen.

Visning

Ingen officiell visning kommer att ske. Besiktning av fastigheten sker på egen hand. Var vänlig visa hänsyn till personer och den verksamhet som pågår på och i anslutning till fastigheten.

Vägar

Fastigheten har andel i ett flertal vägar. Just nu är avgiften 500 + 200 kr i fasta kostnader för två av fyra vägar. Vägföreningarna debiterar ut när behov uppstår. Delaktigheten i vägarna regleras med mantalet. För de fastighetsägare som använder vägarna vid exempelvis avverkningar finns en skyldighet att återställa vägen till sitt ursprungliga skick efter det att virket transporterats ut.

Fastighetsgränser

Fastighetens gränser kan vara bristfälligt uppmärkta. Säljaren svarar ej för ytterligare uppmärkning av dessa.

Besiktning- och undersökningsplikt

Köparen har enligt jordabalken ett långtgående ansvar att undersöka fastigheten och förvissa sig om dess skick, gränser och areal före köpet. Köparen ges möjlighet att på egen hand eller genom konsult före köpet undersöka fastigheten och därigenom skaffa sig kännedom om det skick vari den befinner sig.

Köparen bör före köpet ha tagit del av en objektbeskrivning rörande fastighetens egenskaper.

Skogsinventeringen är upprättad med förskogsinventering gängse metoder och kan därför vara behäftad med osäkerhet i angivna uppgifter. Det kan förekomma avvikelser både uppåt och nedåt. Avvikelserna gäller både enskilda bestånd och summan av dessa. Det kan således inte av köparen uppfattas som någon garanti att uppgifterna korrekt återger fastighetens egenskaper, det åligger köparen att själv kontrollera uppgifterna.

Taxeringsvärde

Taxeringsvärde skogsmark: 2 941 000 SEK

Taxeringsvärde impediment: 20 000 SEK

Totalt: 2 961 000 SEK

Typkod

110 Lantbruksenhet, obebyggd

Inteckningar

Inteckningsdatum: 2004-12-10

Belopp: 210 500

Skriftligt pantbrev: Nej

Summa inteckningar: 210 500 SEK

Rättigheter och belastningar

Rättigheter, last

Ledningsrätt: Starkströmsledning.

Officialservitut: Väg.

Övrigt

Betalningsvillkor

10 % av köpeskillingen erlägges kontant som handpenning vid kontraktstecknandet och resterande senast vid tillträdet. Budgivaren skall inom 14 dagar efter avslutad budgivning vara beredd att teckna köpekontrakt, varför besiktning av objektet/fastigheten och kontroll av finansieringsmöjligheter m.m. bör vara klart innan bud lämnas.

Försäljningssätt

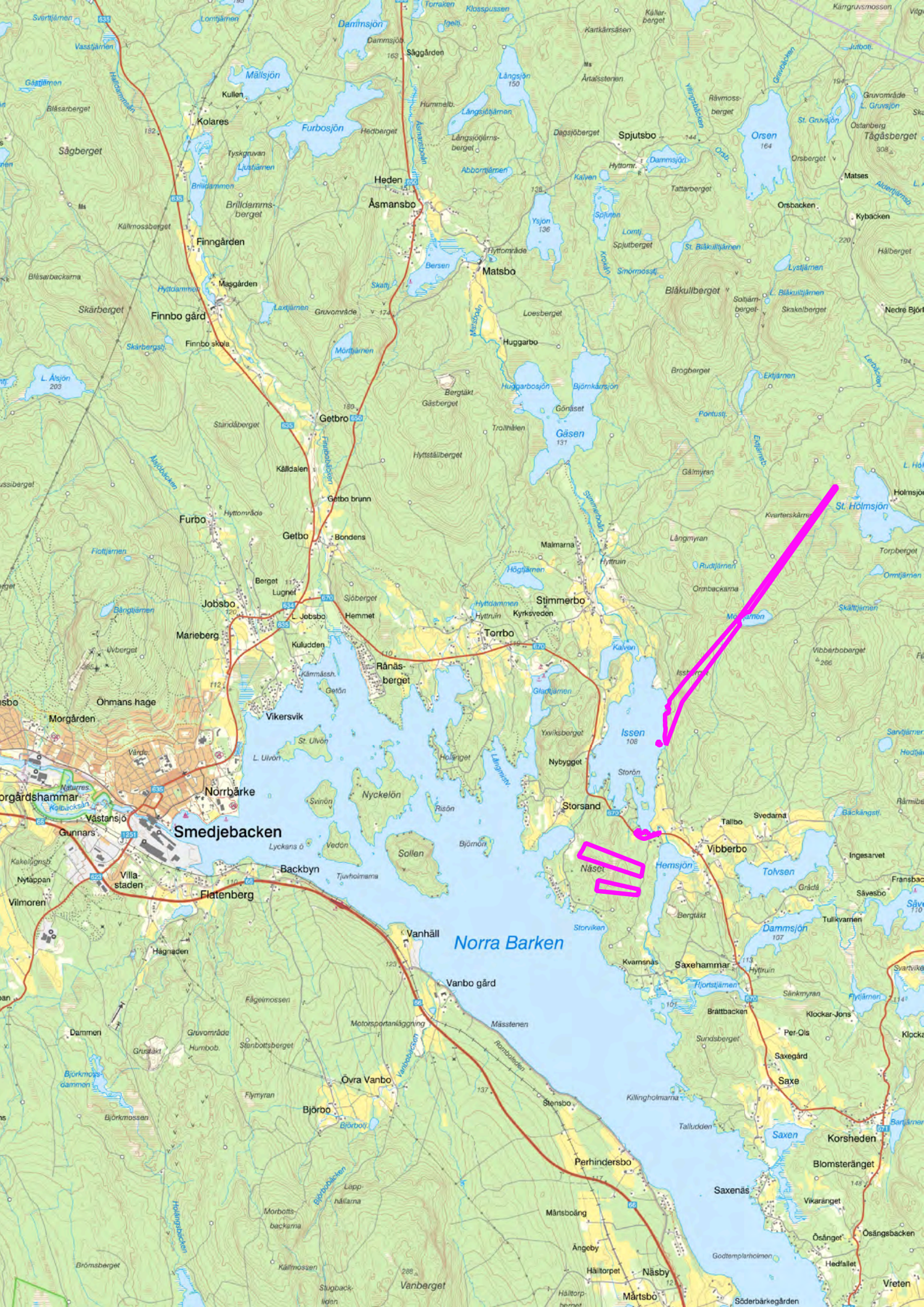
Anbud oss tillhanda senast 2026-08-27 kl 11.00.

Försäljning av fastigheten sker genom anbud. På anbudsdagen, 2026-08-27 senast kl 11.00, skall bud ha kommit mäklaren Fredrika Hovberg skriftligt tillhanda. Därefter redovisas samtliga bud för säljarna som förbehåller sig rätten att anta inkommet bud eller hålla en efterföljande auktion. Därför ska man som intressent finnas tillgänglig på telefon efter kl 13.00 anbudsdagen. Finns man inte tillgänglig noteras det i anbudsjournalen som att man stannat och inte önskar lägga ett högre bud.

Säljaren har fri prövningsrätt vilket innebär att säljaren kan välja till vem och för vilket pris fastigheten säljs.

Nuvarande ägare

Pirkko Anneli Eriksson, Söderbärke



Norra Barken

Smedjebacken

Rånäs-berget

Nässet

Hemsjön

Isseen 108

Norrbärke

Vikersvik

Marieberg

Furbo

Getbo

Getbro

Finngården

Kolares

Åsmansbo

Heden

Matsbo

Stimmarbo

Torrbo

Saggården

Vibberbo

Storsand

Nybygget

Kyrksveden

Stimmarbo

Gönsät

Huggarbo

Blåkullberget

Orsbacken

Spjutsbo

Orsen

Talbo

Svedarna

Issjön

Hyttuvin

Stimmarbo

Gönsät

Huggarbo

Blåkullberget

Orsbacken

Spjutsbo

Orsen

Fransbäck

Sävsbo

Hedjån

Sarvåsjön

St. Hålsjön

Skaltjärnen

Ormtjärnen

Torpberget

Hälberget

Kybacken

Åsängsbacken

Flatenberg

Västansjö

Morgården

Jobsbo

Getbo

Finngården

Kolares

Finbo gård

Finngården

Kolares

Kolares

Backbyn

Västansjö

Morgården

Jobsbo

Getbo

Finngården

Kolares

Finbo gård

Finngården

Kolares

Kolares

Vanbo gård

Västansjö

Morgården

Jobsbo

Getbo

Finngården

Kolares

Finbo gård

Finngården

Kolares

Kolares

Perhindersbo

Västansjö

Morgården

Jobsbo

Getbo

Finngården

Kolares

Finbo gård

Finngården

Kolares

Kolares

Saxehammar

Västansjö

Morgården

Jobsbo

Getbo

Finngården

Kolares

Finbo gård

Finngården

Kolares

Kolares

Saxehammar

Västansjö

Morgården

Jobsbo

Getbo

Finngården

Kolares

Finbo gård

Finngården

Kolares

Kolares

Vreten

Västansjö

Morgården

Jobsbo

Getbo

Finngården

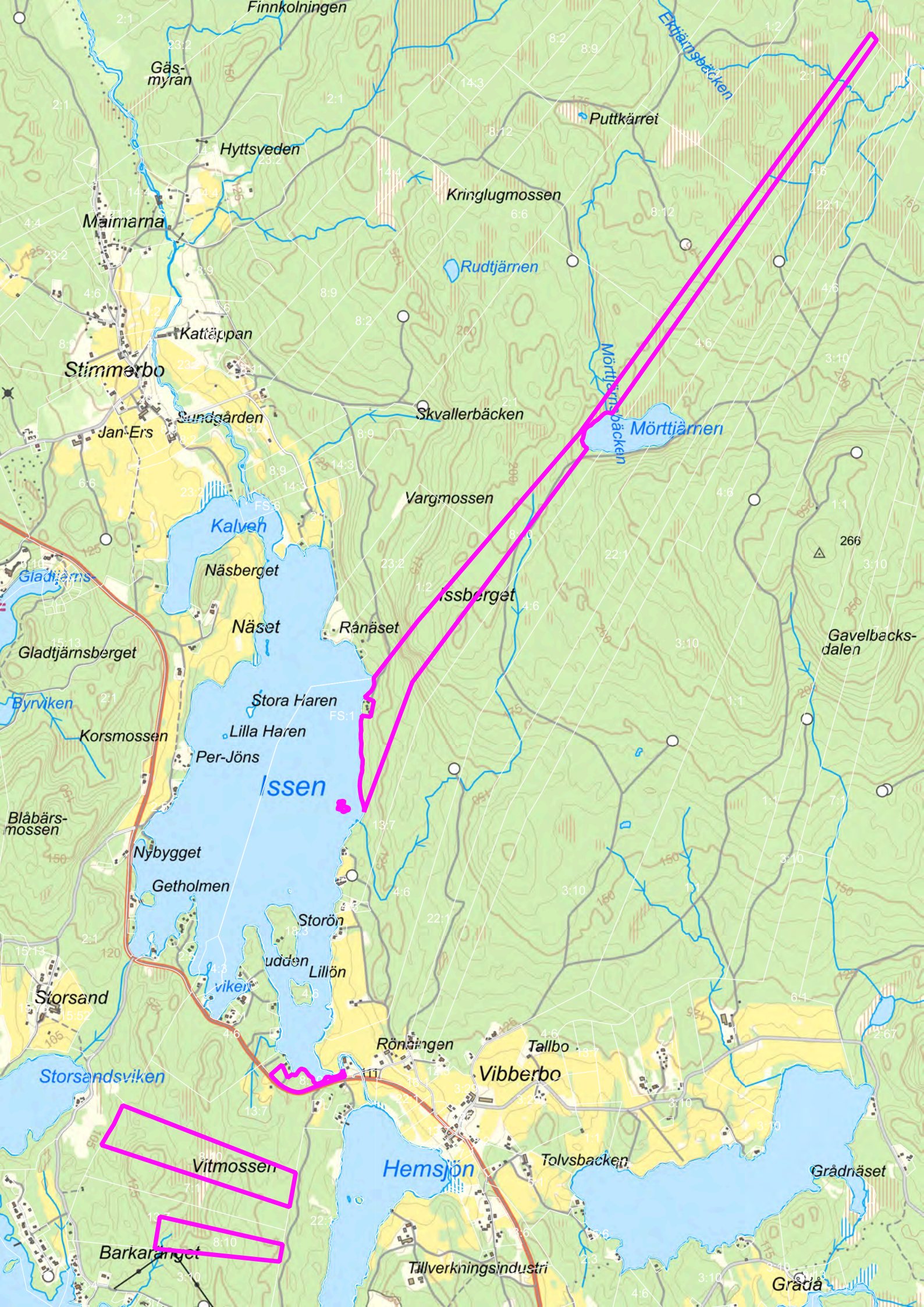
Kolares

Finbo gård

Finngården

Kolares

Kolares



Gäsmyran

Hyttsveden

Maimarna

Kattöpan

Stimmerbo

Sundgården

Jan-Ers

Kalveh

Näsberget

Näset

Rånäset

Stora Haren

Lilla Haren

Per-Jöns

Isseen

Nybygget

Getholmen

Storön

Lilla Ödden

Lillön

Storsand

Storsandsviken

Vitmossen

Barkaräng

Hemsjön

Tillverkningsindustri

Vibberbo

Tallbo

Tolvsbacken

Grådnäset

Gråda

Kringlugmossen

Rudtjärnen

Skvallerbäcken

Vargmossen

Isberget

Gavelbacksdalen

Mörttjärnsbäcken

Mörttjärnen

Erntjärnsbäcken

Puttkärret

2:1

23:2

2:1

14:3

8:2

8:9

1:2

2:1

2:1

14:4

23:2

2:1

14:4

8:12

6:6

8:12

4:6

22:1

4:4

27:2

14:4

8:9

8:9

2:1

4:6

3:10

4:6

22:1

23:2

4:6

1:2

8:9

8:2

8:9

2:1

4:6

3:10

4:6

8:9

23:2

14:3

8:9

14:3

8:9

2:1

4:6

3:10

4:6

6:6

23:2

14:3

8:9

14:3

8:9

2:1

4:6

3:10

4:6

6:6

23:2

14:3

8:9

14:3

8:9

2:1

4:6

3:10

4:6

15:13

2:1

23:2

8:9

14:3

8:9

2:1

4:6

3:10

4:6

15:13

2:1

23:2

8:9

14:3

8:9

2:1

4:6

3:10

4:6

15:13

2:1

23:2

8:9

14:3

8:9

2:1

4:6

3:10

4:6

15:13

2:1

23:2

8:9

14:3

8:9

2:1

4:6

3:10

4:6

15:13

2:1

23:2

8:9

14:3

8:9

2:1

4:6

3:10

4:6

15:13

2:1

23:2

8:9

14:3

8:9

2:1

4:6

3:10

4:6

15:13

2:1

23:2

8:9

14:3

8:9

2:1

4:6

3:10

4:6

15:13

2:1

23:2

8:9

14:3

8:9

2:1

4:6

3:10

4:6

15:13

2:1

23:2

8:9

14:3

8:9

2:1

4:6

3:10

4:6

15:13

2:1

23:2

8:9

14:3

8:9

2:1

4:6

3:10

4:6

15:13

2:1

23:2

8:9

14:3

8:9

2:1

4:6

3:10

4:6

15:13

2:1

23:2

8:9

14:3

8:9

2:1

4:6

3:10

4:6

15:13

2:1

23:2

8:9

14:3

8:9

2:1

4:6

3:10

4:6

15:13

2:1

23:2

8:9

14:3

8:9

2:1

4:6

3:10

4:6

15:13

2:1

23:2

8:9

14:3

8:9

2:1

4:6

3:10

4:6

15:13

2:1

23:2

8:9

14:3

8:9

2:1

4:6

3:10

4:6

15:13

2:1

23:2

8:9

14:3

8:9

2:1

4:6

3:10

4:6

Sammanställning över fastigheten

Arealer	hektar	%
Produktiv skogsmark	55,1	94,3
Impediment myr	2,8	4,8
Impediment berg	0,0	0
Inägomark	0,0	0
Linjer: väg/ledning/vatten	0,2	0,3
Övrig areal	0,3	0,5
Summa landareal	58,4	
Summa vatten	0,0	

Virkesförråd

	m3sk	%
Tall	3 542	43
Gran	3 424	41
Löv	1 319	16
Ädellöv		
Contorta		

Totalt

m3sk

8 285

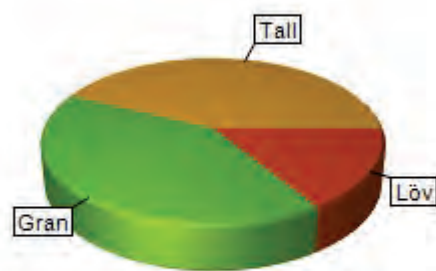
Medeltal

m3sk per ha

150

Naturvårdsvolym

m3sk



Bonitet och tillväxt

Fastighetens medelbonitet är beräknad till

m3sk per ha

5,6

Tillväxt per år vid framskrivningstidpunkten uppskattad till cirka

m3sk

364

Avverkningsförslag

Totalt under perioden

m3sk

1 843

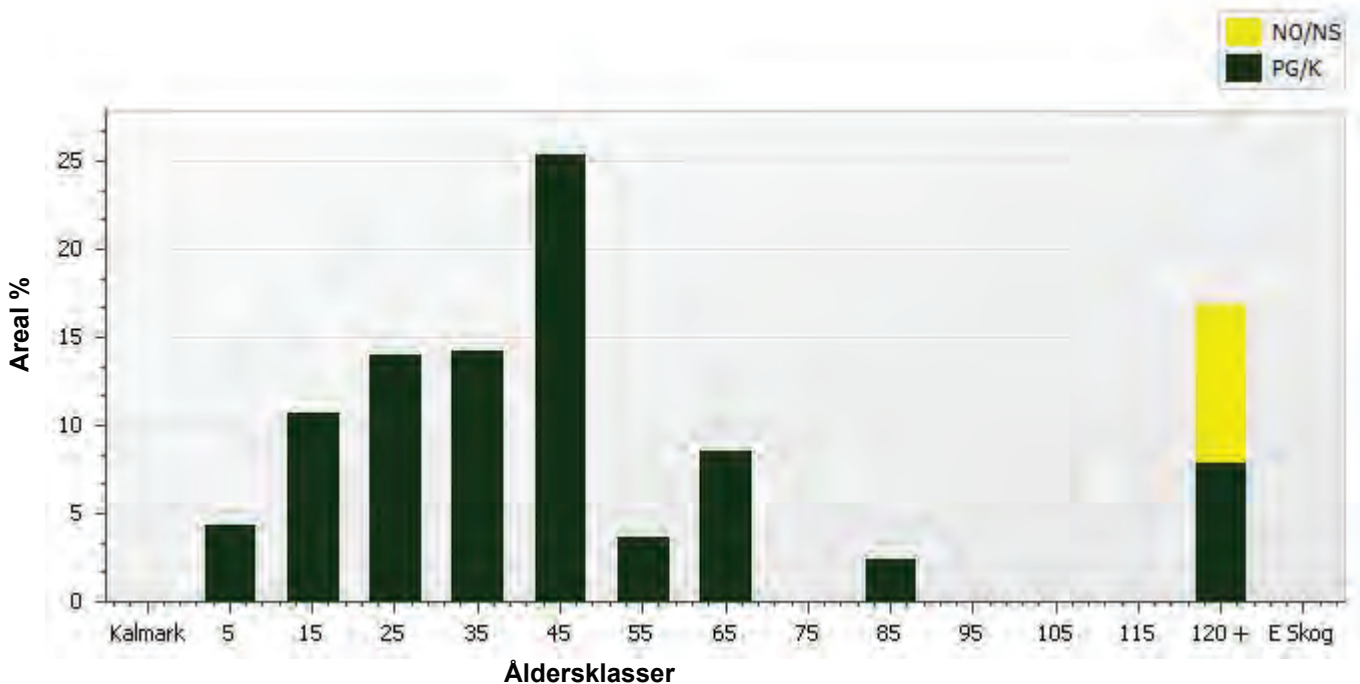
Varav gallring 835 m3sk

och föryngringsavverkning 1 008 m3sk

Skogens fördelning på åldersklasser

Åldersklass	Areal		Virkesförråd						
	ha	%	Totalt m3sk	m3sk /ha	Tall %	Gran %	Löv %	Ädellöv %	Contorta %
Kalmark	0,0								
- 9 år	2,4	4	5	2	50	20	30		
10 - 19	5,9	11	136	23	44	23	32		
20 - 29	7,7	14	537	70	15	54	31		
30 - 39	7,8	14	1 188	152	38	49	13		
40 - 49	14,0	25	2 742	197	43	40	17		
50 - 59	2,0	4	383	190	30	30	40		
60 - 69	4,7	9	1 084	231	24	66	10		
70 - 79	0,0								
80 - 89	1,3	2	336	249	15	45	40		
90 - 99	0,0								
100 - 109	0,0								
110 - 119	0,0								
120 +	9,3	17	1 876	202	71	23	5		
Lågprodskog(E)	0,0								
Överst / Frötr	[0,0]								
Övriga skikt	[0,0]								
Summa/Medel	55,1	100	8 287	150	43	41	16		

Arealfördelning



Skogens fördelning på huggningsklasser

Huggningsklass	Areal		Virkesförråd						
	ha	%	Totalt m3sk	m3sk /ha	Tall %	Gran %	Löv %	Ädellöv %	Contorta %
Kalmark K1	0,0								
K2	0,0								
Röjningsskog R1	2,4	4	5	2	50	20	30		
R2	7,4	13	210	29	50	29	21		
Gallringsskog G1	29,3	53	4 685	160	40	43	17		
G2	0,0								
Föryngrings- S1	5,4	10	1 039	192	32	34	34		
avverknings- S2	4,1	7	964	235	35	58	7		
skog S3	6,6	12	1 383	211	64	32	5		
Lågproducer- E1	0,0								
ande skog E2	0,0								
E3	0,0								
Överst / Frötr ÖF	[0,0]								
Övriga skikt	[0,0]								
Summa/Medel	55,1		8 286	150	43	41	16		

Huggningsklasser

Kalmark

K1 Kalmark, återväxtåtgärder kvarstår

Mark där åtgärd (-er) behövs för att få en tillfredsställande föryngring.

K2 Kalmark där återväxtåtgärder är utförda

Mark som fullständigt behandlats med återväxtåtgärder men där föryngringen inte säkerställts.

Röjningsskog

R1 Yngre röjningsskog

Röjningsskog som är lägre än 1,3 m medelhöjd.

R2 Äldre röjningsskog

Röjningsskog som är högre än 1,3 m medelhöjd.

Gallringsskog

G1 Gallringsskog

Gallringsskog som inte uppnått lägsta ålder för föryngringsavverkning.

G2 Äldre gallringsskog

Skog som uppnått lägsta ålder för föryngringsavverkning men där nästa lämpliga åtgärd är gallring.

Föryngringsavverkningsskog

S1 Slutavverkningsbar skog

Skog som uppnått lägsta ålder för föryngringsavverkning men har ytterligare tillväxtpotential. Normalt sker ingen föryngringsåtgärd under planperioden.

S2 Slutavverkningsmogen skog

Skog som är mogen för föryngringsavverkning. Normalt sker en föryngringsåtgärd under planperioden.

S3 Äldre skog som ej bör föryngringsavverkas

Skog som uppnått lägsta ålder för föryngringsavverkning men som ej bör föryngringsavverkas, exempelvis på grund av hänsyn till naturvård, kulturmiljöer, sociala värden eller klimatskäl.

Lågproducerande skog

E1 Restskog

Restskog som lämnats efter avverkning eller som uppkommit på grund av skada.

E2 Gles skog

Gles skog eller mark bevuxen med olämpligt trädslag.

E3 Skog av hagmarkskaraktär

Gles skog av hagmarkskaraktär.

Avdelningsbeskrivning

Skifte: 1,

Avd nr	Areal ha (-) [Skikt]	Ålder år	Hkl Skikt	SI	Virkesförråd m3sk		Mål-klass	Trädslag T G L Å C	Med diam cm	Beskrivning	Åtgärd Alternativ	A n g	Uttag inkl tillväxt		Löp tillv m3sk per ha
					ha	avd							%	m3sk	
1	5,9	45	G1	G28	210	1 230	PG	10 70 20 0 0	20	Gallrat	Ingen åtgärd				9,6
2	0,2	40	G1	T22	150	35	PG	90 10 0 0 0	17	Branter	Ingen åtgärd				7,8
										Delvis bergbundet	Gallring (Alternativ)	25-26	25	9	
3	0,4	140	S3	T14	90	34	NO,b	80 10 10 0 0	28	Naturvård	Ingen åtgärd				1,3

Län: Dalarnas län

Kommun: Smedjebacken

Församling: Söderbärke

2026-05-26

Fastighet: Vibberbo 8:10



Avdelningsbeskrivning

Skifte: 2,

Avd nr	Areal ha (-) [Skikt]	Ålder år	Hkl Skikt	SI	Virkesförråd m3sk		Mål-klass	Trädslag T G L Å C	Med diam cm	Beskrivning	Åtgärd Alternativ	A n g	Uttag inkl tillväxt		Löp tillv m3sk per ha
					ha	avd							%	m3sk	
4	1,7	25	G1	G26	100	168	PG	5 85 10 0 0	14	Ytstenigt	Gallring	25-26	25	42	11,8
										Ojämnt					
Generell Kommentar:		Liten remsa nyckelbiotop längs södra rägången, troligen felritad då nyckelbiotopen tillhör grannfastigheten.													
5	4,5	25	G1	B18	65	294	PG	10 40 50 0 0	14	Delv försumpat	Gallring	27-30	25	97	6,6
										Delvis blockigt och bergigt					
										Ojämnt					
										Framtida lövdominans					
Generell Kommentar:		Liten remsa nyckelbiotop längs södra rägången, troligen felritad då nyckelbiotopen tillhör grannfastigheten.													
6	0,5	150	S3	T16	110	51	NO,b	60 5 35 0 0	24	Naturvård	Ingen åtgärd				0,9
7	0,7	60	S1	G28	230	156	PG	0 95 5 0 0	23	Ojämnt	Ingen åtgärd				7,7
											Förnygringsavverkning (Alternativ)	31-35	100	191	
8	0,2	15	R2	G26	10	2	PG	0 60 40 0 0	0	Gruppställt	Röjning	25-26	30		2,4
9	1,2	140	S3	T14	150	176	PG	100 0 0 0 0	19	Torvmark	Ingen åtgärd				2
										Överårig skog					
										Död ved					
										Klen dimension					
10	1,1									Myrimpediment					

Län: Dalarnas län

Kommun: Smedjebacken

Församling: Söderbärke

2026-05-26

Fastighet: Vibberbo 8:10



Avdelningsbeskrivning

Skifte: 2,

Avd nr	Areal ha (-) [Skikt]	Ålder år	Hkl Skikt	SI	Virkesförråd m3sk		Mål-klass	Trädslag T G L Å C	Med diam cm	Beskrivning	Åtgärd Alternativ	A n g	Uttag inkl tillväxt		Löp tillv m3sk per ha
					ha	avd							%	m3sk	
11	0,6	40	G1	G26	160	93	PG	15 70 15 0 0	21	Stor diam sprid	Ingen åtgärd				8,4
											Gallring (Alternativ)	25-26	25	23	
12	2,1	65	S2	G28	260	546	PG	10 90 0 0 0	25	Barkborreskador	Föryngringsavverkning	27-30	100	593	7,4
											Markberedning (Följd)	27-30			
											Plantering (Följd)	27-30			
											Återväxtkontroll (Följd)	31-35			
13	0,5	35	G1	G30	210	106	PG	5 90 5 0 0	18	Stamtätt	Gallring	25-26	30	32	13,1
14	2,6	35	G1	G28	140	369	PG	0 95 5 0 0	17		Gallring	25-26	30	111	9,8

Län: Dalarnas län

Kommun: Smedjebacken

Församling: Söderbärke

2026-05-26

Fastighet: Vibberbo 8:10



Avdelningsbeskrivning

Skifte: 3

Avd nr	Areal ha (-) [Skikt]	Ålder år	Hkl Skikt	SI	Virkesförråd m3sk		Mål-klass	Trädslag T G L Å C	Med diam cm	Beskrivning	Åtgärd Alternativ	A n g	Uttag inkl tillväxt		Löp tillv m3sk per ha
					ha	avd							%	m3sk	
15	0,7	60	S1	B20	140	90	PG	0 0 100 0 0	28	Delv fuktig mark	Ingen åtgärd				2,6
	(-0)										Glest				
											Landskapsvård				
16	0,7	80	S1	G24	240	171	PG	10 50 40 0 0	29	Blockigt	Ingen åtgärd				4,3
											Olikåldrigt	Föryngringsavverkning (Alternativ)	27-30	100	180
											Lövrikt				
17	0,2										Kantz m vatten				

Län: Dalarnas län

Kommun: Smedjebacken

Församling: Söderbärke

2026-05-26

Fastighet: Vibberbo 8:10



Avdelningsbeskrivning

Skifte: 4

Avd nr	Areal ha (-) [Skikt]	Ålder år	Hkl Skikt	SI	Virkesförråd m3sk		Mål-klass	Trädslag T G L Å C	Med diam cm	Beskrivning	Åtgärd Alternativ	A n g	Uttag inkl tillväxt		Löp tillv m3sk per ha
					ha	avd							%	m3sk	
18	2,2	45	G1	T28	290	625	PG	50 20 30 0 0	18	Stamtätt	Gallring	25-26	35	219	10
										Klen dimension					
										Underröjt					
19	0,6	85	S2	G28	260	165	PG	20 40 40 0 0	31	Luckigt	Föryngringsavverkning	25-26	100	165	4,1
										En del torrgran	Markberedning (Följd)	27-30			
											Plantering (Följd)	27-30			
											Återväxtkontroll (Följd)	27-30			
											Röjning (Följd)	31-35	30		
20	2,9 (-0,1)	10	R2	B18	15	43	PG	0 10 90 0 0	0	Enstaka öf, ojämnt fördelade över avd	Röjning	25-26	30		0,9
										Framtida lövdominans					
21	2	50	S1	B18	190	383	PG	30 30 40 0 0	21	Gallrat	Ingen åtgärd				6,1
										Ytstenigt					
22	1,5	130	S3	G24	290	433	NO,b	5 85 10 0 0	30	Naturvård	Ingen åtgärd				2,6
										Nyckelbiotop					
23	2,6	170	S3	T20	240	616	NO,b	90 10 0 0 0	31	Naturvård	Ingen åtgärd				2
										Nyckelbiotop					
24	1	140	S2	T18	200	207	PG	100 0 0 0 0	28	Bergbundet	Föryngringsavv, fröträd lämnas	25-26	85	177	2,4
											Markberedning (Följd)	27-30			

Län: Dalarnas län

Kommun: Smedjebacken

Församling: Söderbärke

2026-05-26

Fastighet: Vibberbo 8:10



Avdelningsbeskrivning

Skifte: 4

Avd nr	Areal ha (-) [Skikt]	Ålder år	Hkl Skikt	SI	Virkesförråd m3sk		Mål-klass	Trädslag T G L Å C	Med diam cm	Beskrivning	Åtgärd Alternativ	A n g	Uttag inkl tillväxt		Löp tillv m3sk per ha
					ha	avd							%	m3sk	
											Återväxtkontroll (Följd)	27-30			
											Avverkning av överståndare/fröträd (Följd)	31-35	100	27	
25	4,5	40	G1	T22	140	634	PG	95 5 0 0 0	18	Gallrat	Ingen åtgärd				7,6
										Väriär bonitet					
										Fuktstråk					
										Stråk med hållar					
26	1,7	30	G1	T22	110	184	PG	65 10 25 0 0	14	Underröjt	Gallring	25-26	25	46	8,3
										Blockigt					
27	1,4 (-0)	30	G1	T26	220	295	PG	95 5 0 0 0	17	Underröjt	Gallring	25-26	35	104	13,3
										Stamtätt					
28	1,7									Myrimpediment					
29	0,8 (-0)	17	R2	T24	50	41	PG	80 15 5 0 0	0	Röjt	Gallring	31-35	30	30	9,7
30	1,3 (-0)	60	G1	T26	230	293	PG	70 25 5 0 0	23		Ingen åtgärd				6,7
31	0,5	140	S3	T18	150	73	PG	100 0 0 0 0	30	Torvmark	Ingen åtgärd				1,8
										Glest					

Län: Dalarnas län

Kommun: Smedjebacken

Församling: Söderbärke

2026-05-26

Fastighet: Vibberbo 8:10



Avdelningsbeskrivning

Skifte: 4

Avd nr	Areal ha (-) [Skikt]	Ålder år	Hkl Skikt	SI	Virkesförråd m3sk		Mål-klass	Trädslag T G L Å C	Med diam cm	Beskrivning	Åtgärd Alternativ	A n g	Uttag inkl tillväxt		Löp tillv m3sk per ha
					ha	avd							%	m3sk	
										Kantz m vatten					
32	2,4	5	R1	T22	2	5	PG	50 20 30 0 0	0	Älgbetat	Röjning	27-30	30		0,8
33	0,6	40	G1	T26	210	124	PG	80 10 10 0 0	19		Underväxtröjning före gallring (Förberedande)	25-26			9,8
											Gallring	25-26	30	37	
34	1,7	30	G1	G26	140	234	PG	20 45 35 0 0	14		Underväxtröjning före gallring (Förberedande)	25-26			9,6
											Gallring	25-26	30	71	
35	2	15	R2	T24	25	50	PG	55 40 5 0 0	0	Älgskador	Röjning	25-26	30		7,4
										Delv försumpat					
36	0,3	140	S2	T22	140	46	PG	90 10 0 0 0	35	Glest	Föryngringsavverkning	25-26	100	46	1,7
											Markberedning (Följd)	27-30			
											Plantering (Följd)	27-30			
											Återväxtkontroll (Följd)	31-35			
37	1,1	130	S1	T18	190	204	PG	85 0 15 0 0	24	Torvmark	Ingen åtgärd				2,3
38	0,3	130	S1	T14	120	35	PG	90 0 10 0 0	20	Torvmark	Ingen åtgärd				1,9
										Klen dimension					
39	1,5	20	R2	T22	50	74	PG	60 40 0 0 0	0	Älgbetat	Röjning	25-26	30		8,8

Län: Dalarnas län

Kommun: Smedjebacken

Församling: Söderbärke

2026-05-26

Fastighet: Vibberbo 8:10



Avdelningsbeskrivning

Skifte: 4

Avd nr	Areal ha (-) [Skikt]	Ålder år	Hkl Skikt	SI	Virkesförråd m3sk		Mål-klass	Trädslag T G L Å C	Med diam cm	Beskrivning	Åtgärd Alternativ	A n g	Uttag inkl tillväxt		Löp tillv m3sk per ha
					ha	avd							%	m3sk	
										Ojämnt	Gallring (Följd)	31-35	25	44	
										Generell hänsyn lämnad vid bäcken					
40	0,1									Liten ö					

Län: Dalarnas län

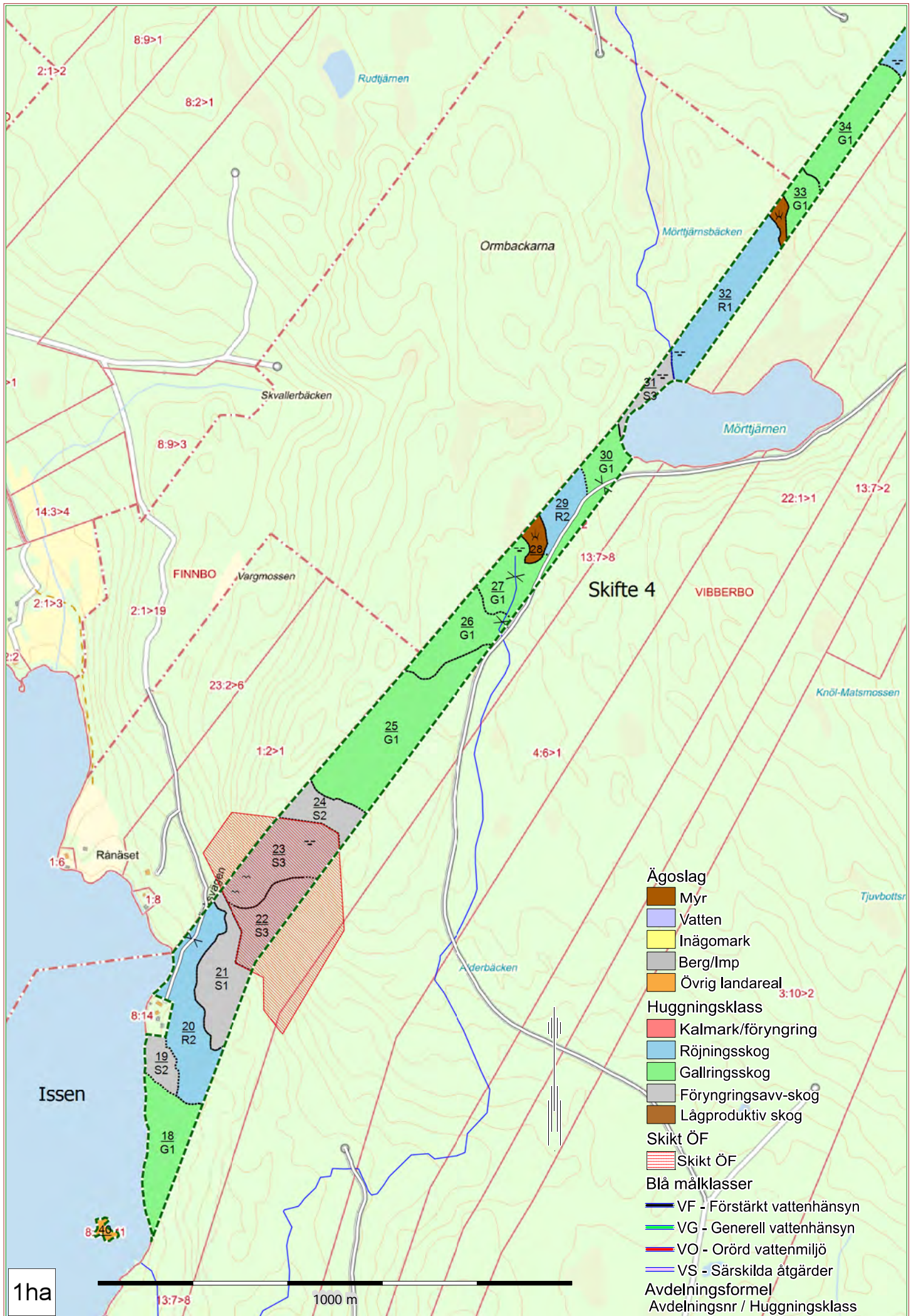
Kommun: Smedjebacken

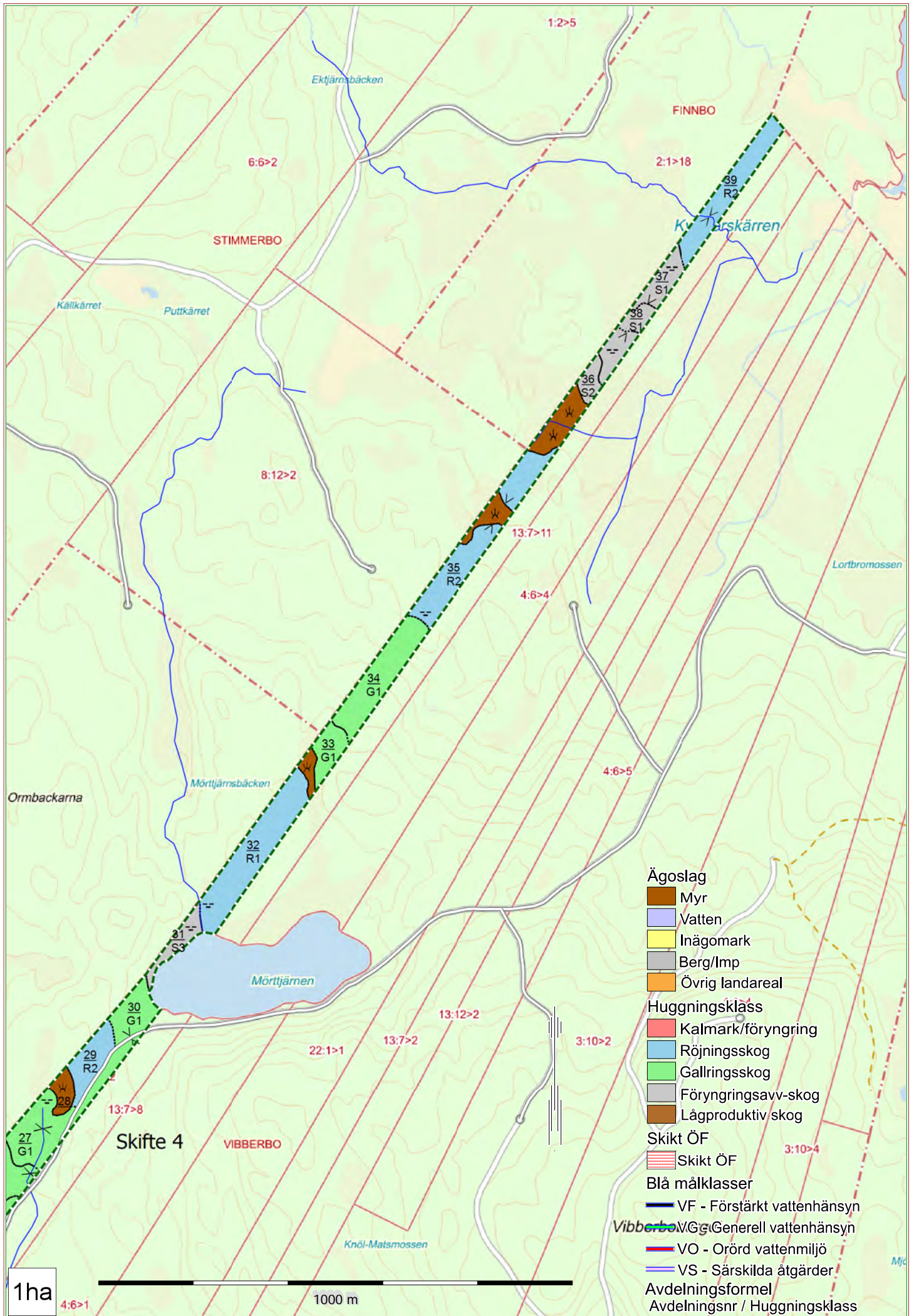
Församling: Söderbärke

2026-05-26

Fastighet: Vibberbo 8:10







Ormbäckarna

Skifte 4

VIBBERBO

STIMMERBO

FINNBO

Ektjärnsbäcken

Kv. Årskärren

Källkäret

Puttkäret

Lortbromossen

Mörtjärnsbäcken

Mörtjärnen

Knöl-Matsmossen

Mk

1:2>5

6:6>2

2:1>18

39 R2

37 S1

38 S1

36 S2

13:7>11

4:6>4

35 R2

34 G1

33 G1

32 R1

31 S3

30 G1

29 R2

28

27 G1

4:6>5

13:12>2

13:7>2

3:10>2

22:1>1

13:7>8

3:10>4

4:6>1

1000 m

Anbudsblankett**Anbudsgivare
Namn, adress,
kontaktuppgifter**

ObjektIngiver härmed ett anbud gällande fastigheten
Fastigheten SMEDJEBACKEN VIBBERBO 8:10**Anbud**

Bokstäver _____

Siffror _____

**Bankreferens och
kontaktuppgifter**

Bundenhet

Jag är medveten om att säljaren har fri prövningsrätt.

Jag är medveten om att anbud att köpa fast egendom inte är bindande enligt svensk rätt.
Bindande köp föreligger först då säljare och köpare undertecknat köpekontrakt.**Handlingar**

Jag har tagit del av för fastigheten upprättad:

- Objektbeskrivning
- Utkast till köpekontrakt
- Generell boendekostnadskalkyl
- Säljarens speciella villkor

**Särskilda villkor för
anbudet**

**Underskrift
Anbudsgivare**_____
Underskrift

Bli medlem!

Logga in och bli medlem du också
www.mellanskog.se



Foto: Jonas Gunnarsson

Skogsägarnytta

Som medlem i Mellanskog får du bland annat:

- En egen skoglig rådgivare eller förvaltare som kan hjälpa dig med det mesta som rör ditt skogsbruk.
 - Bättre betalt i virkesaffären.
 - Del av föreningens vinst i form av ränta på insatskapital och efterlikvider på virket.
 - Full tillgång till Skogstorgets alla funktioner, såsom kartor över din fastighet, aktuell data från din skog och ekonomiska uppgifter om dina skogsaffärer.
 - Miljöcertifiera din skog kostnadsfritt.
 - Stöd och hjälp vid naturkatastrofer som skogsbränder eller stormar.
 - En medlemstidning med aktuella reportage och spaningar om skog och skogsbruk.
 - Rabatter och erbjudanden.
- Regelbundna nyhetsbrev med den senaste informationen från Mellanskog, evenemangskalender samt tips & råd till dig som skogsägare.
 - 25% medlemsrabatt på samtliga ekonomiska och juridiska tjänster.



Foto: Thomas Adolfsen



Gallra

För mindre risk och bättre lönsamhet.

Gallring ger god värdeutveckling, minskar risken för skador och sänker de framtida avverkningskostnaderna. Varje bestånd är unikt. Med rätt utförd gallring skapar vi vitala bestånd med bra förutsättningar att klara av snöbrott, storm, torka och skadeangrepp från insekter och svampar.

Gallra olika i olika skogar

Mellanskog arbetar i huvudsak med kvalitetsinriktad låggallring. Det innebär att ungefär en tredjedel av träden avverkas. Klena träd av dålig kvalitet gallras bort och grövre finkvistiga träd lämnas kvar. Stubbehandling är standard när det är risk för infektion av rotröta.

Exakt hur gallringen utförs beror på förutsättningarna i beståndet och dina mål som skogsägare. Risken för vindfällning, insekts- och svampskador, trädslag, underväxt, fuktighet, ålder, höjd diameterfördelning och täthet är bara några av de faktorer som vägs in.

Tidigare oröjda eller dåligt röjda bestånd som är alltför klena och stamtäta måste ofta röjas och växa till sig innan de kan gallras. Röjningen inriktas på de klenare stammarna i syfte att skapa ett stabilt bestånd som kan gallras om 5–10 år.

Minska risken för skador

Tillräckligt hård röjning och gallring i rätt tid är den bästa försäkringen mot vindfällning och snöbrott. Åtgärderna skapar bestånd med träd som har välutvecklade stammar, rotsystem och grönkronor vilket ger stabila bestånd. Gallra inte gammal granskog för att minska risken för vindfällning, snöbrott och insektsangrepp.





Mellanskog Fastighetsförmedling AB

Brunnby 6

725 97 Västerås

Tel: 010-482 80 00

